



# КАЗАНСКИЙ ИННОВАЦИОННЫЙ УНИВЕРСИТЕТ имени В.Г. Тимирязова (ИЭУП)

Лицензия Рособрнадзора РФ Серия 90Л01 №0009106 от 11.04.2016  
Гос. аккредитация Рособрнадзора РФ Серия 90А01 №0002307 от 15.08.2016

КИУ – один из первых негосударственных вузов Татарстана, основанный в 1994 г. как Институт экономики, управления и права (г.Казань).

Сегодня это ведущий частный вуз России.

За более чем 20-летний период своего существования вуз превратился в крупный инновационный научно-образовательный комплекс Республики Татарстан.

**15000** студентов

**50** регионов России

**12** иностранных государств

**19** учебных и административных корпусов

**6** филиалов

**27** кафедр

**80%** трудоустройство выпускников

**84** творческих, спортивных и студенческих объединений

**600** программ дополнительного образования

**100%** оснащение аудиторий мультимедийными средствами



- КИУ входит в ТОП-10 самых востребованных вузов России в сфере управления (экономика, финансы, юриспруденция) (по данным МИА «Россия сегодня» на 2015г.)
- Колледж КИУ входит в ТОП-3 лучших негосударственных колледжей России (по данным Росрейтинг на 2016 г.)
- КИУ – «ВУЗ ГОДА-2016» (по версии журнала «Татарстан»)
- Вуз имеет государственную, а также профессионально-общественную аккредитацию
- Европейское приложение к диплому
- Программы двух дипломов с европейскими и американскими вузами
- Возможность получения дополнительной квалификации переводчика
- Отсрочка от армии
- Бюджетные и бесплатные места
- Иногородним студентам предоставляется общежитие
- Центр трудоустройства выпускников

# КИУ (ИЭУП) ОБЪЯВЛЯЕТ ПРИЕМ на 2017-2018 учебный год по следующим направлениям подготовки и специальностям:

## Направления подготовки БАКАЛАВРИАТА:

ЕГЭ: русский язык, математика, обществознание

- **ЭКОНОМИКА** **БЕСПЛАТНЫЕ МЕСТА**  
(профили: Финансы и кредит, Бухгалтерский учет, анализ и аудит, Экономика предприятий и организаций)
- **МЕНЕДЖМЕНТ**  
(профили: Менеджмент организации, Производственный менеджмент, Логистика и управление цепями поставок, Маркетинг)
- **ГОСУДАРСТВЕННОЕ И МУНИЦИПАЛЬНОЕ УПРАВЛЕНИЕ**
- **СЕРВИС**
- **БИЗНЕС-ИНФОРМАТИКА**
- **ПЕДАГОГИЧЕСКОЕ ОБРАЗОВАНИЕ**  
(профили: Дошкольное образование, Начальное образование)
- Торговое дело (профиль: Коммерция)

ЕГЭ: русский язык, математика, информатика

- **ПРИКЛАДНАЯ ИНФОРМАТИКА** **БЮДЖЕТНЫЕ МЕСТА**  
(профиль: Прикладная информатика в экономике)
- **ИНФОРМАЦИОННАЯ БЕЗОПАСНОСТЬ** (профиль: Организация и технология защиты информации)

ЕГЭ: русский язык, обществознание, история

- **ЮРИСПРУДЕНЦИЯ** **БЕСПЛАТНЫЕ МЕСТА**  
(профили: Гражданско-правовой, Уголовно-правовой, Финансово-правовой)
- **ГОСТИНИЧНОЕ ДЕЛО**
- **ТУРИЗМ** **БЮДЖЕТНЫЕ МЕСТА**  
(профиль: Технологии и организация туроператорских и турагентских услуг)

ЕГЭ: русский язык, математика, физика

- **УПРАВЛЕНИЕ КАЧЕСТВОМ**  
(профиль: Управление качеством в производственно-технологических системах)
- **ТЕХНОСФЕРНАЯ БЕЗОПАСНОСТЬ**  
(профиль: Безопасность технологических процессов и производств)

ЕГЭ: русский язык, биология, математика

- **СПЕЦИАЛЬНОЕ (ДЕФЕКТОЛОГИЧЕСКОЕ) ОБРАЗОВАНИЕ** (профили: Логопедия, Дошкольная дефектология)

ЕГЭ: русский язык, биология, обществознание

- **ПСИХОЛОГИЯ**  
(профили: Общий, Клиническая психология)
- **ПСИХОЛОГО-ПЕДАГОГИЧЕСКОЕ ОБРАЗОВАНИЕ**  
(профили: Педагогика и психология инклюзивного образования, Психологическое консультирование)

ЕГЭ: русский язык, математика, химия

- **ТЕХНОЛОГИЯ ПРОДУКЦИИ И ОРГАНИЗАЦИЯ ОБЩЕСТВЕННОГО ПИТАНИЯ** (профиль: Технология организации ресторанного дела)

ЕГЭ: русский язык, обществознание;  
дополнительный экзамен: рисунок

- **ДИЗАЙН** (профиль: Дизайн среды)

ЕГЭ: русский язык, английский или немецкий язык,  
обществознание

- **ЛИНГВИСТИКА** (китайский, английский, немецкий, французский, турецкий языки)  
(профили: Перевод и переводоведение, Теория и методика преподавания китайского языка)

**Для лиц, поступающих на базе среднего профессионального или высшего образования прием производится по результатам вступительных испытаний, проводимых Университетом**

## Формы и сроки обучения:

Очная форма – 4 года.

Очно-заочная (вечерняя) форма – 4 года 10 мес.

Заочная форма – 4 года 10 мес.

Для лиц, имеющих среднее профессиональное или высшее образование возможно обучение по индивидуальному учебному плану, в том числе ускоренное обучение (3-3,5 года).



Ежегодные стипендии



Современные лаборатории



Оснащенные аудитории

## Направления подготовки МАГИСТРАТУРЫ:

- **ЮРИСПРУДЕНЦИЯ**  
*магистерские программы:*
  1. Гражданское право, предпринимательское право, международное частное право;
  2. Уголовное право и криминология; уголовно-исполнительное право
- **ЭКОНОМИКА**  
*магистерские программы:*
  1. Экономика фирмы и отраслевых рынков;
  2. Учет и контроль в бизнесе;
  3. Финансовая экономика
- **МЕНЕДЖМЕНТ**  
*магистерские программы:*
  1. Организация предпринимательской деятельности;
  2. Логистика;
  3. Маркетинг;
  4. Менеджмент в государственной и муниципальной службе
- **УПРАВЛЕНИЕ КАЧЕСТВОМ**  
*магистерская программа:* Всеобщее управление качеством
- **ТЕХНОЛОГИЯ ПРОДУКЦИИ И ОРГАНИЗАЦИЯ ОБЩЕСТВЕННОГО ПИТАНИЯ**  
*магистерская программа:* Технология продукции и организация общественного питания
- **ПСИХОЛОГИЯ**  
*магистерские программы:*
  1. Общая психология;
  2. Психология управления
- **ПЕДАГОГИЧЕСКОЕ ОБРАЗОВАНИЕ**  
*магистерские программы:*
  1. Технологии инклюзивного образования;
  2. Управление образованием
- **ПСИХОЛОГО-ПЕДАГОГИЧЕСКОЕ ОБРАЗОВАНИЕ**  
*магистерская программа:* Психолого-педагогическое сопровождение общего и профессионального образования

### Формы и сроки обучения:

Очная – 2 года.

Заочная – 2 года 5 месяцев.

## Направления подготовки АСПИРАНТУРЫ:

- **ЭКОНОМИКА**  
Региональная экономика
- **ЮРИСПРУДЕНЦИЯ**  
Гражданское право; Предпринимательское право; Семейное право; Международное частное право; Уголовное право и криминология; Уголовно-исполнительное право
- **ФИЛОСОФИЯ, ЭТИКА И РЕЛИГИОВЕДЕНИЕ**  
Социальная философия
- **ОБРАЗОВАНИЕ И ПЕДАГОГИЧЕСКИЕ НАУКИ**  
Общая педагогика, история педагогики и образования
- **ПСИХОЛОГИЧЕСКИЕ НАУКИ**  
Психология развития, акмеология

### Формы и сроки обучения:

Очная – 3 года

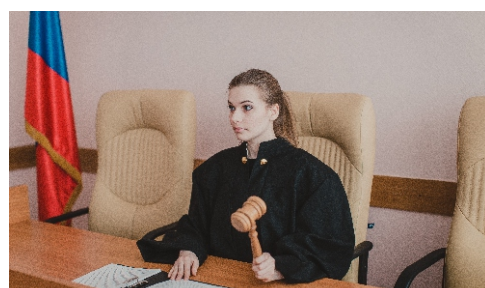
Заочная – 4 года



Электронная библиотека



Бассейн с подводным течением



Специализированные аудитории



Уютные кафе с разнообразным меню по доступным ценам



Спортивные и тренажерные залы



Иногородним студентам предоставляется общежитие

## Специальности КОЛЛЕДЖА КИУ (ИЭУП)

- Экономика и бухгалтерский учет (по отраслям)
- Гостиничный сервис
- Туризм
- Коммерция (по отраслям)
- Право и организация социального обеспечения
- Операционная деятельность в логистике
- Дошкольное образование
- Дизайн (по отраслям)
- Прикладная информатика (по отраслям)
- Рациональное использование природоохозяйственных комплексов
- Техническое обслуживание и ремонт автомобильного транспорта
- Технология продукции общественного питания

### Формы и сроки обучения:

для специальностей: «Право и организация социального обеспечения», «Экономика и бухгалтерский учет (по отраслям)», «Коммерция» (по отраслям), «Гостиничный сервис», «Туризм», «Операционная деятельность в логистике»: *на базе 9 классов*: очная (2 года 10 мес.), заочная (3 года 10 мес.); *на базе 11 классов*: очная (1 год 10 мес.), заочная (2 года 10 мес.);

для специальностей: «Технология продукции общественного питания», «Техническое обслуживание и ремонт автомобильного транспорта» (только очная форма), «Рациональное использование природоохозяйственных комплексов» (только очная форма), «Дошкольное образование» (только очная форма), «Прикладная информатика (по отраслям)», «Дизайн (по отраслям)» (только очная форма): *на базе 9 классов*: очная (3 года 10 мес.), заочная (4 года 10 мес.); *на базе 11 классов*: очная (2 года 10 мес.), заочная (3 года 10 мес.)

**Прием в колледж БЕЗ ВСТУПИТЕЛЬНЫХ ИСПЫТАНИЙ.  
После окончания колледжа выпускники зачисляются  
в КИУ (ИЭУП) БЕЗ ЕГЭ**

## СРОКИ ПРИЕМА ДОКУМЕНТОВ

### НА БЮДЖЕТНЫЕ И БЕСПЛАТНЫЕ МЕСТА

1 июня 2017 г. – начало приема документов;

26 июля 2017 г. – завершение приема документов от лиц,  
поступающих по результатам ЕГЭ

### НА ВНЕБЮДЖЕТНЫЕ МЕСТА

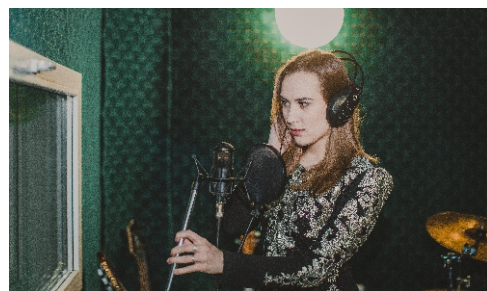
3 апреля 2017 г. – начало приема документов;

21 августа 2017 г. – завершение приема документов (очная форма)

25 октября 2017 г. – завершение приема документов (заочная форма)



Насыщенная  
студенческая жизнь



Профессиональная  
студия звукозаписи

## Приемная комиссия

Казань, ул. Московская, 42

тел.: 8 (843) 231-92-97, 231-92-90,  
+7-987-270-87-87 (WhatsUp, Viber)

e-mail: [info@ieml.ru](mailto:info@ieml.ru)

[kiu.pf](http://kiu.pf)



 [instagram.com/kiu\\_ieml](https://www.instagram.com/kiu_ieml)

 [vk.com/ieml\\_kazan](https://vk.com/ieml_kazan)

 [facebook.com/kiu.ieml/](https://facebook.com/kiu.ieml/)

 [twitter.com/kiu\\_ieml](https://twitter.com/kiu_ieml)